



klima uređaji



Fresco Tech

Fresco Tech Filteri ugrađeni u MIDEA klima uređaje

Srebrni Ion filter

SREBRNI ION FILTER

Srebrni ion uništava bakterije ili ublažava njihova djelovanje tako što prodire u stjenku stanice bakterije.



Aktivni ugljen

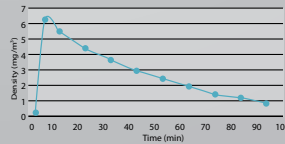
ELEKTROSTATSKI FILTER S AKTIVNIM UGLJENOM

Eliminira neugodne mirise i nikotinski dim, hvata sitnije čestice prašine te sprečava alergije.

NH₃ Removal Ratio of Active Carbon Filter

Time (min)	Density of NH ₃ (mg/m ³)	NH ₃ Removal Ratio (mg/m ³)
0	3.17	*
30	0.51	83.91
60	0.28	91.17
120	0.22	93.06

Dust Removal Ratio of Electrostatic Fibre Filter

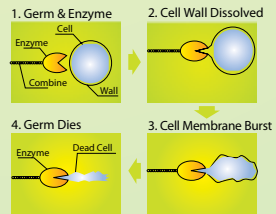


Bio filter

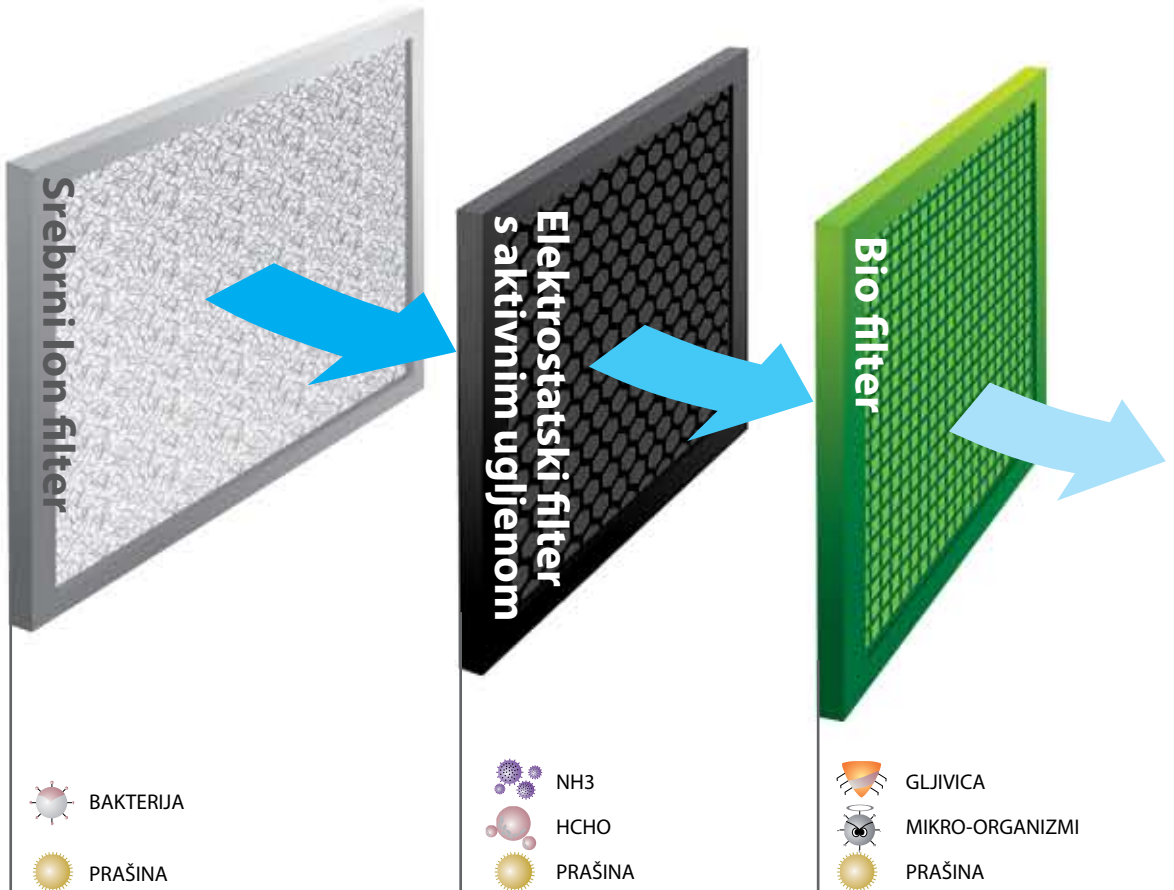
BIO FILTER

Filter se sastoji od bioloških enzima i eko filtera. Eko filter zadržava vrlo male čestice prašine, bakterija i mikroorganizama koji se nalaze u zraku dok biološki enzim eliminira bakterije otapajući stanice te na taj način rješavaju problem onečišćenja zraka. Bio filter ubija 95% bakterija, a oko 99% čestica prašine ostaje u njemu zarobljeno te je vrlo učinkoviti način sterilizacije.

Sterilization mechanism of Bio Filter



Zagađeni zrak

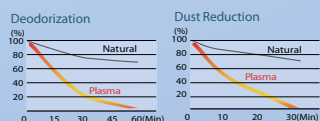
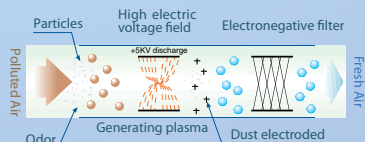


dat će Vam čisti svježiji zrak i ispuniti prostoriju ugođajem prirode.

Plazma Sakupljač prašine

PLAZMA SAKUPLJAČ PRAŠINE

Zrak prolaskom kroz električno polje, zadržava više od 95% prašine, dima i čestica peludi te će te čestice ostati u elektrostatičnom filteru.

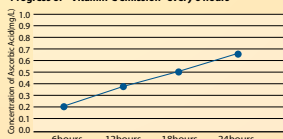


Vitamin C filter

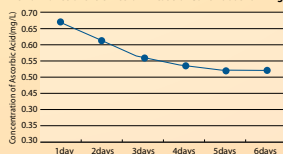
VITAMIN C FILTER

Ispunjava zrak vitaminom C koji omekšava kožu i reducira stres. Životni vijek Vitamin C filtera je približno 2 godine.

Progress of "Vitamin-C Emission" every 6 hours



Performance of the emission in case of Continuous running



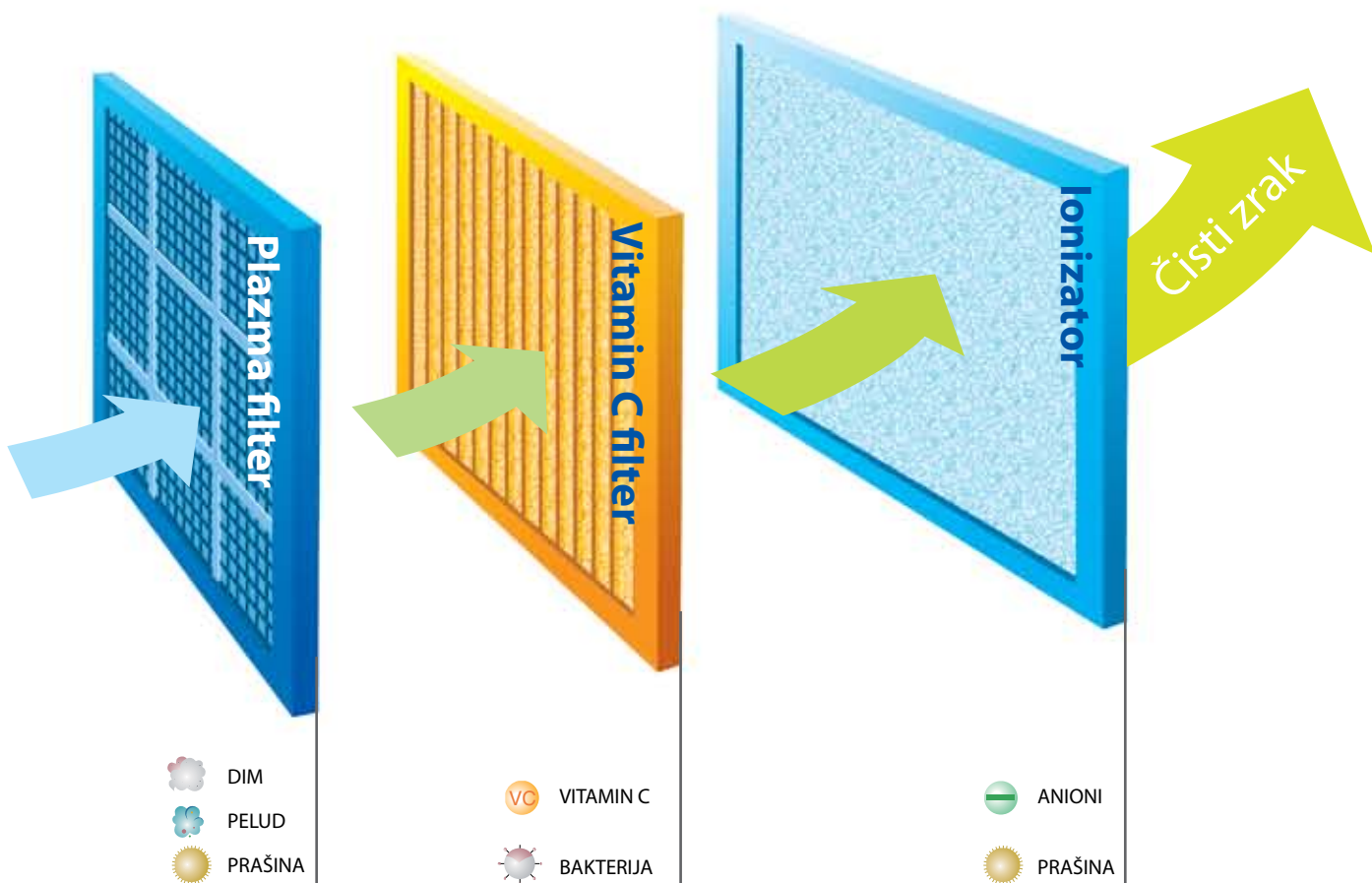
The photo is zoomed 3000 times.



Ionizator

IONIZATOR

Vodopadi, šume i ostala mjesta gdje postoji dovoljna količina aniona pruža osjećaj svježine. Prednost ionizatora u Mideinom klima uređaju je mogućnost stvaranja takvog osvježavajućeg zraka u vašem domu. Anioni stimuliraju cirkulaciju, poboljšavaju funkciju pluća i sprečavaju bolesti pluća poput astme.



ENERGETSKI RAZREDI

A	EER > 3.20	A	COP > 3.60
B	3.20 ≥ EER > 3.00	B	3.60 ≥ COP > 3.40
C	3.00 ≥ EER > 2.80	C	3.40 ≥ COP > 3.20
D	2.80 ≥ EER > 2.60	D	3.20 ≥ COP > 2.80
E	2.60 ≥ EER > 2.40	E	2.80 ≥ COP > 2.60
F	2.40 ≥ EER > 2.20	F	2.60 ≥ COP > 2.40
G	2.20 ≥ EER	G	2.40 ≥ COP

EER – odnos utrošene el. energije i dobivenog RASHLADNOG učina
COP – odnos utrošene el. energije i dobivenog OGRRIJEVNOG učina

Što je EER/COP veći znači da dobivate više rashladne /
ogrijevne energije za 1kW/h uložene električne energije.



Energetska klasa – klasifikacija klima uređaja prema energetskej učinkovitosti. Postoji 7 klasa energetske učinkovitosti, od A (najbolja) do G (najlošija). Energetska učinkovitost je odnos utrošene električne energije i dobivenog učina.

Energija		Klimatizacijski uređaj
PROIZVOĐAČ MODEL		
Manja potrošnja energije		
Veća potrošnja energije		
Godišnja potrošnja energije za hlađenje, kWh (Stvarna potrošnja energije ovisi o načinu korištenja i klimatskim prilikama)		
Izlazna snaga hlađenja	kW	
Omjer energetske efikasnosti Puno opterećenje (viši je bolji)		
Tip	Samo hlađenje Hlađenje + grijanje	
	Hlađen zrakom Hlađen vodom	
Izlazna snaga grijanja	kW	
Učinkovitost grijanja		
Razina buke (dB(A) na 1 pW)		
Daljnji podaci su navedeni u pratećoj dokumentaciji proizvoda		
HRN EN 814 Pravilnik o označavanju energetske učinkovitosti		



SUSTAV DALJINSKOG UPRAVLJANJA

S Mideinim daljinskim upravljanjem možete upravljati svojim klima uređajem u svako vrijeme i s bilo kojeg telefona.

Automatsko "korak po korak" telefonsko navođenje jednostavno Vam omogućava namještanje funkcija klima uređaja, temperature, brzine ventilatora itd.

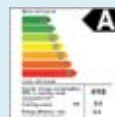
Zaštita PIN-om osigurava Vam siguran rad.

ZIDNI SPLIT KLIMA UREĐAJI



VERTU

R410A



VERTU		MSV1 09 HRN1	MSV1 12 HRN1	MSV1 18 HRN1	
Rashladni učin	kW	2.6	3.5	5.3	
Učin u grijanju	kW	3.0	3.8	5.6	
Priključak el. energije HL/GR	W	820/840	1090/1050	1720/1730	
EER	W/W	3.22	3.22	3.07	
Energetska klasa		A	A	B	
COP	W/W	3.61	3.63	3.22	
Buka	unutarnja jedinica	dB(A)	38/35/32	40/37/34	
	vanjska jedinica	dB(A)	54	55	54
Dimenzije (DxVxŠ)	unutarnja jedinica	mm	795x270x165	845x286x165	995x292x194
	vanjska jedinica	mm	780x540x250	780x540x250	845x695x335
Težina	unutarnja jedinica	kg	10	10.5	12.5
	vanjska jedinica	kg	30	34	52
Promjer cijevi	plinska faza	inch(mm)	1/4" (φ 6,35)	1/4" (φ 6,35)	1/4" (φ 6,35)
	tekuća faza	inch(mm)	3/8" (φ 9,53)	1/2" (φ 12,7)	1/2" (φ 12,7)

NOVO

Raspoložive boje prednje maske: ● TAMNO CRVENA ● TAMNO PLAVA ● SREBRNO SIVA ● CRNA



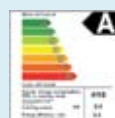
MSV1-09/12 HRN1	●	●	●	●	●	●	●	●	●	●	○	○	○
MSV1-18 HRN1	●	●	●	●	●	●	●	●	●	●	○	○	○

● standardno ○ opcija



CASTLE

R410A



DC
INVERTER

CASTLE		MSP1 07 HRDN1-QD5	MSP1 09 HRDN1-QD5	MSP1 12 HRDN1-QD5	
Rashladni učin	kW	2.1 (0.7-2.7)	2.5 (0.8-3.1)	3.2 (1.0-4.0)	
Učin u grijanju	kW	2.3 (0.7-2.8)	2.6 (0.8-3.3)	3.4 (1.0-4.3)	
Priključak el. energije HL/GR	hlađenje	W	450 (190-700)	550 (210-740)	800 (300-1160)
	grijanje	W	520 (200-720)	580 (220-800)	840 (300-1260)
EER	W/W	4.56	4.53	4.02	
Energetska klasa		A	A	A	
COP	W/W	4.51	4.55	4.01	
Buka	unutarnja jedinica	dB(A)	37/33/28	37/33/28	39/34/29
	vanjska jedinica	dB(A)	52	52	52
Dimenzije (DxVxŠ)	unutarnja jedinica	mm	855x296x177	855x296x177	855x296x177
	vanjska jedinica	mm	760x590x285	760x590x285	848x650x358
Težina	unutarnja jedinica	kg	11	11	11
	vanjska jedinica	kg	40	40	50
Promjer cijevi	plinska faza	inch(mm)	1/4" (φ 6,35)	1/4" (φ 6,35)	1/4" (φ 6,35)
	tekuća faza	inch(mm)	3/8" (φ 9,53)	3/8" (φ 9,53)	1/2" (φ 12,7)

NOVO

COP
4.51



MSP1-07/09HRDN1-QD5	●	●	●	●	●	○	○	○	○	○	○	○
MSP1-12HRDN1-QD5	●	●	●	●	●	○	○	○	○	○	○	○

● standardno ○ opcija

ALFA

R410A



ALFA			MSH 09 HRN1	MSH 12 HRN1	MSH 18 HRN1
Rashladni učin	kW		2.6	3.5	5.3
Učin u grijanju	kW		3.2	3.8	5.6
Priključak el. energije HL/GR	W		820/890	1090/1050	1720/1630
EER	W/W		3.22	3.22	3.07
Energetska klasa			A	A	B
COP	W/W		3.62	3.63	3.42
Buka	unutarnja jedinica	dB(A)	36/34/32	39/36/33	43/40/37
	vanjska jedinica	dB(A)	52	53	54
Dimenzije (DxVxŠ)	unutarnja jedinica	mm	750x250x205	815x280x215	920x293x224
	vanjska jedinica	mm	780x540x250	760x590x285	845x695x335
Težina	unutarnja jedinica	kg	8	10	13.5
	vanjska jedinica	kg	37	41.5	52
Promjer cijevi	plinska faza	inch(mm)	1/4" (φ 6,35)	1/4" (φ 6,35)	1/4" (φ 6,35)
	tekuća faza	inch(mm)	3/8" (φ 9,53)	1/2" (φ 12,7)	1/2" (φ 12,7)



MSH-09 HRN1	●	●	●	○	○	○	○	○	○	○
MSH-12 HRN1	●	●	●	○	○	○	○	○	○	○
MSH-18 HRN1	●	●	●	○	○	○	○	○	○	○

● standardno ○ opcija

ALFA DC INVERTER

R410A



DC
INVERTER

COP
4.2

ALFA DC INVERTER			MSH 09 HRDN1	MSH 12 HRDN1	MSH 18 HRDN1
Rashladni učin	kW		2.6 (0.9-3.3)	3.5 (1.3-4.3)	5.1 (1.6-6.7)
Učin u grijanju	kW		2.9 (1.0-3.6)	3.8 (1.2-4.5)	5.0 (1.5-6.4)
Priključak el. energije HL/GR	hlađenje	W	660 (300-1100)	970 (400-1480)	1600 (400-2300)
	grijanje	W	690 (310-1150)	950 (390-1460)	1460 (360-2100)
EER	W/W		4	3.62	3.21
Energetska klasa			A	A	A
COP	W/W		4.2	4	3.41
Buka	unutarnja jedinica	dB(A)	38/34/28	40/36/29	43/40/37
	vanjska jedinica	dB(A)	52	54	56
Dimenzije (DxVxŠ)	unutarnja jedinica	mm	810x282x215	810x282x215	920x292x224
	vanjska jedinica	mm	760x590x285	760x590x285	845x695x335
Težina	unutarnja jedinica	kg	9.5	9.5	11.5
	vanjska jedinica	kg	40.5	40.5	52
Promjer cijevi	plinska faza	inch(mm)	1/4" (φ 6,35)	1/4" (φ 6,35)	1/4" (φ 6,35)
	tekuća faza	inch(mm)	3/8" (φ 9,53)	1/2" (φ 12,7)	1/2" (φ 12,7)



MSH-09HRDN1	●	●	●	●	●	○	○	○	○	○	○	○
MSH-12HRDN1	●	●	●	●	●	○	○	○	○	○	○	○
MSH-18HRDN1	●	●	●	●	●	○	○	○	○	○	○	○

● standardno ○ opcija



ELITE ECO

R407C

ELITE ECO		MSE 07 HRN2	MSE 09 HRN2	MSE 12 HRN2	MSE 18 HRN2	MSE 24 HRN2
Rashladni učin	kW	2.1	2.6	3.5	5.3	6.7
Učin u grijanju	kW	2.3	2.9	4.1	5.3	8.2
Priključak el. energije HL/GR	W	730/730	940/920	1250/1280	1880/1640	2680/2930
EER	W/W	2.88	2.8	2.8	2.82	2.51
Energetska klasa		C	C	C	C	E
COP	W/W	3.2	3.2	3.2	3.23	2.81
Buka	unutarnja jedinica	dB(A)	35/32/30	37/34/32	37/34/32	42/40/38
	vanjska jedinica	dB(A)	50	51	54	53
Dimenzije (DxVxŠ)	unutarnja jedinica	mm	710x250x195	710x250x195	790x265x195	1080x330x230
	vanjska jedinica	mm	700x535x235	700x535x235	780x540x250	845x695x335
Težina	unutarnja jedinica	kg	8	8	9	13
	vanjska jedinica	kg	26	28,5	36	43
Promjer cijevi	plinska faza	inch(mm)	1/4" (φ 6,35)	1/4" (φ 6,35)	1/4" (φ 6,35)	3/8" (φ 9,53)
	tekuća faza	inch(mm)	3/8" (φ 9,53)	3/8" (φ 9,53)	1/2" (φ 12,7)	1/2" (φ 12,7)



MSE-07HRN2	●	●	●	●	●	●	●	●	○	○	○	○	○	○
MSE-09HRN2	●	●	●	●	●	●	●	●	○	○	○	○	○	○
MSE-12HRN2	●	●	●	●	●	●	●	●	○	○	○	○	○	○
MSE-18HRN2	●	●	●	●	●	●	●	●	○	○	○	○	○	○
MSE-24HRN2	●	●	●	●	●	●	●	●	○	○	○	○	○	○

● standardno ○ opcija



ELITE ECO INVERTER

R407C

ELITE ECO INVERTER		MSE 09 HRN2	MSE 12 HRN2
Rashladni učin	kW	2.6 (0.8-3.1)	3.5 (1.0-4.1)
Učin u grijanju	kW	3.5 (1.0-4.1)	4.4 (1.2-5.2)
Priključak el. energije HL/GR	hlađenje	W	1010 (350-1220)
	grijanje	W	1240 (360-1490)
EER	W/W	2.61	2.61
Energetska klasa		D	D
COP	W/W	2.82	2.81
Buka	unutarnja jedinica	dB(A)	36/33/29
	vanjska jedinica	dB(A)	52
Dimenzije (DxVxŠ)	unutarnja jedinica	mm	710x250x195
	vanjska jedinica	mm	780x540x250
Težina	unutarnja jedinica	kg	8
	vanjska jedinica	kg	35
Promjer cijevi	plinska faza	inch(mm)	1/4" (φ 6,35)
	tekuća faza	inch(mm)	3/8" (φ 9,53)



MSE-09HRN2	●	●	●	●	●	●	●	●	●	○	○	○	○
MSE-12HRN2	●	●	●	●	●	●	●	●	●	○	○	○	○

● standardno ○ opcija

ROYAL

R410A



ROYAL			royal	MSR-09HRN1-QC2	MSR-12HRN1-QC2
Rashladni učin	kW		2.1	2.6	3.2
Učin u grijanju	kW		2.3	3.2	3.7
Priključak el. energije HL/GR	W		640/610	820/770	1000/1015
EER	W/W		3.21	3.22	3.22
Energetska klasa			A	A	A
COP	W/W		3.61	3.61	3.61
Buka	unutarnja jedinica	dB(A)	36/33/31	39/36/32	43/41/35
	vanjska jedinica	dB(A)	52	53	54
Dimenzije (DxVxŠ)	unutarnja jedinica	mm	790x190x275	790x190x275	790x190x275
	vanjska jedinica	mm	680x416x260	700x535x235	700x535x235
Težina	unutarnja jedinica	kg	8.5	8.5	9
	vanjska jedinica	kg	25.5	28	28.5
Promjer cijevi	plinska faza	inch(mm)	1/4" (φ 6,35)	1/4" (φ 6,35)	1/4" (φ 6,35)
	tekuća faza	inch(mm)	3/8" (φ 9,53)	3/8" (φ 9,53)	1/2" (φ 12,7)

NOVO



MSR-07HRN1-QC2	●	●	●	●	●	●	●	○	○	○	○	○	○
MSR-09HRN1-QC2	●	●	●	●	●	●	●	○	○	○	○	○	○
MSR-12HRN1-QC2	●	●	●	●	●	●	●	○	○	○	○	○	○

● standardno ○ opcija

GLORY PLUS

R407C



GLORY PLUS			MSG 07 HRN2	MSG 09 HRN2	MSG 12 HRN2	MSG 18 HRN2
Rashladni učin	kW		2.1	2.6	3.3	5.0
Učin u grijanju	kW		2.3	3.2	3.3	5.6
Priključak el. energije HL/GR	W		780/800	1000/1100	1340/1150	1890/1900
EER	W/W		2.63	2.64	2.41	2.63
Energetska klasa			D	D	E	D
COP	W/W		2.93	2.93	2.8	2.93
Buka	unutarnja jedinica	dB(A)	35/32/30	36/32/30	40/36/34	42/40/38
	vanjska jedinica	dB(A)	50	51	52	53
Dimenzije (DxVxŠ)	unutarnja jedinica	mm	750x250x188	750x250x188	750x250x188	906x286x235
	vanjska jedinica	mm	700x535x235	700x535x235	780x540x250	760x590x285
Težina	unutarnja jedinica	kg	8.5	8.5	11	13.5
	vanjska jedinica	kg	30	32	36	41.5
Promjer cijevi	plinska faza	inch(mm)	1/4" (φ 6,35)	1/4" (φ 6,35)	1/4" (φ 6,35)	1/4" (φ 6,35)
	tekuća faza	inch(mm)	3/8" (φ 9,53)	3/8" (φ 9,53)	1/2" (φ 12,7)	1/2" (φ 12,7)

NOVO

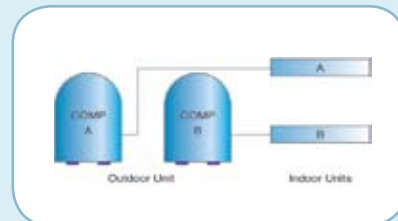


MSG-07/09 HRN2	●	●	●	●	●	○	○	○	○	○	○
MSG-12 HRN2	●	●	●	●	●	○	○	○	○	○	○
MSG-18 HRN2	●	●	●	●	●	○	○	○	○	○	○

● standardno ○ opcija

MULTI SPLIT KLIMA UREĐAJI

dvije unutarnje jedinice



ALFA

R410A



VANJSKE JEDINICE			M20A- 18HRN1	M20A- 21HRN1
Rashladni učin		kW	2x2.6	2.6+3.6
Učin u grijanju		kW	2x2.9	2.9+4.2
Priključak el. energije HL/GR		W	2x840/2x840	850+1150/860+1190
EER		W/W	3.1	3.04
Energetska klasa			C	C
COP		W/W	3.45	3.42
Buka	vanjska jedinica	dB(A)	56	56
Dimanzije (DxVxŠ)	vanjska jedinica	mm	895x655x345	895x655x345
Težina	vanjska jedinica	kg	76	76

NOVO

UNUTARNJE JEDINICE			MSHI-09HRN1	MSHI-12HRN1
Rashladni učin		kW	2.6	3.6
Učin u grijanju		kW	2.9	4.2
Buka	unutarnja jedinica	dB(A)	36	39
Dimanzije (DxVxŠ)	unutarnja jedinica	mm	830x336x285	915x360x295
Težina	unutarnja jedinica	kg	8.5	10
Promjer cijevi	plinska faza	inch(mm)	1/4" (φ 6,35)	1/4" (φ 6,35)
	tekuća faza	inch(mm)	3/8" (φ 9,53)	1/2" (φ 12,7)



MSHI-09HRN1

●

●

●

●

●

●

●

○

○

○

○

○

○

MSHI-12HRN1

●

●

●

●

●

●

●

○

○

○

○

○

○

● standardno ○ opcija

KANALNI KLIMA UREĐAJI

Princip ugradnje - kanalni

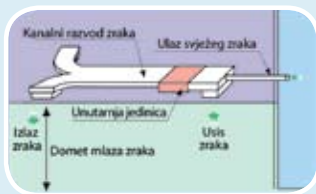


R407C

KANALNI KLIMA UREĐAJI			MTA3-18HRN2	MTA3-24HRN2	MTA3-36HRN2	MTA3-48HRN2
Rashladni učin	kW		5.3	7.0	10.5	14.1
Učin u grijanju	kW		6.1	8.0	11.7	15.5
Priključak el. energije HL/GR	W		2200/2000	2950/2850	4400/4900	5600/5700
Napajanje	V, Hz, Ph		220,50,1	380,50,3	380,50,3	380,50,3
Buka	unutarnja jedinica	dB(A)	38	38	44	46
	vanjska jedinica	dB(A)	52	52	57	58
Protok zraka	m ³ /h		1160	1480	2070	2400
Raspoloživi pad tlaka	Pa		40	40	70	70
Dimenzije (DxVxŠ)	unutarnja jedinica	mm	1000x298x800	1000x298x800	1350x298x800	1350x298x800
	vanjska jedinica	mm	845x695x335	895x860x355	990x960x360	940x1245x340
Težina	unutarnja jedinica	kg	36	38	48	48
	vanjska jedinica	kg	55	79	101	128
Promjer cijevi	plinska faza	inch(mm)	1/4" (φ 6,35)	3/8" (φ 9,53)	1/2" (φ 12,7)	1/2" (φ 12,7)
	tekuća faza	inch(mm)	1/2" (φ 12,7)	5/8" (φ 16,0)	3/4" (φ 19,0)	3/4" (φ 19,0)

R410A

KANALNI KLIMA UREĐAJI			MTA3-18HRN1	MTA3-24HRN1	MTA3-36HRN1	MTA3-48HRN1
Rashladni učin	kW		5.3	7.0	10.5	14.1
Učin u grijanju	kW		6.0	8.0	11.7	15.5
Priključak el. energije HL/GR	W		2200/2000	2950/2850	4400/4900	5600/5700
Napajanje	V, Hz, Ph		220,50,1	220,50,1	380,50,3 (220,50,1)	380,50,3
Buka	unutarnja jedinica	dB(A)	49	49	49	51
	vanjska jedinica	dB(A)	55.5	58	63.5	59
Protok zraka	m ³ /h		1160	1460	2070	2400
Raspoloživi pad tlaka	Pa		40	40	70	70
Dimenzije (DxVxŠ)	unutarnja jedinica	mm	1000x298x800	1000x298x800	1350x298x800	1350x298x800
	vanjska jedinica	mm	845x695x335	895x860x335	990x960x360	940x1245x370
Težina	unutarnja jedinica	kg	36	38	48	48
	vanjska jedinica	kg	53	74	99	110
Promjer cijevi	plinska faza	inch(mm)	1/4" (φ 6,35)	3/8" (φ 9,53)	1/2" (φ 12,7)	1/2" (φ 12,7)
	tekuća faza	inch(mm)	1/2" (φ 12,7)	5/8" (φ 16,0)	3/4" (φ 19,0)	3/4" (φ 19,0)



visok raspoloživi
pad tlaka

R407C

KANALNI KLIMA UREĐAJI - visok raspoloživi pad tlaka			MHA-36HRN2	MHA-48HRN2	MHA-60HRN2
Rashladni učin	kW		10.5	14.1	17.6
Učin u grijanju	kW		11.7	15.5	19.9
Priključak el. energije HL/GR	W		4500/4800	5800/6450	6200/6500
Napajanje	V, Hz, Ph		380,50,3	380,50,3	380,50,3
Buka	unutarnja jedinica	dB(A)	50	50	52
	vanjska jedinica	dB(A)	57	57	58
Protok zraka	m ³ /h		2400	2900	2900
Raspoloživi pad tlaka	Pa		196	196	196
Dimenzije (DxVxŠ)	unutarnja jedinica	mm	1200x380x660	1200x380x660	1200x380x660
	vanjska jedinica	mm	990x960x360	940x1245x340	940x1245x340
Težina	unutarnja jedinica	kg	65	65	65
	vanjska jedinica	kg	101	128	128
Promjer cijevi	plinska faza	inch(mm)	1/2" (φ 12,7)	1/2" (φ 12,7)	1/2" (φ 12,7)
	tekuća faza	inch(mm)	3/4" (φ 19,0)	3/4" (φ 19,0)	3/4" (φ 19,0)

R410A

KANALNI KLIMA UREĐAJI - visok raspoloživi pad tlaka			MHA-36HRN1	MHA-48HRN1	MHA-60HRN1
Rashladni učin		kW	10.5	14.1	17.6
Učin u grijanju		kW	11.4	15.5	19.9
Priključak el. energije HL/GR		W	4500/4800	5800/6450	6200/6500
Napajanje		V, Hz, Ph	380,50,3 (220,50,1)	380,50,3	380,50,3
Buka	unutarnja jedinica	dB(A)	49	52	52
	vanjska jedinica	dB(A)	63.5	59	60
Protok zraka		m3/h	2330	2500	3280
Raspoloživi pad tlaka		Pa	196	196	196
Dimenzije (DxVxŠ)	unutarnja jedinica	mm	1350x298x800	1350x320x800	1350x320x800
	vanjska jedinica	mm	990x960x360	940x1245x370	940x1245x370
Težina	unutarnja jedinica	kg	51	58	58
	vanjska jedinica	kg	99	110	110
Promjer cijevi	plinska faza	inch(mm)	1/2" (φ 12,7)	1/2" (φ 12,7)	1/2" (φ 12,7)
	tekuća faza	inch(mm)	3/4" (φ 19,0)	3/4" (φ 19,0)	3/4" (φ 19,0)

PODNO - STROPNI KLIMA UREĐAJI



R407C

PODNO - STROPNI KLIMA UREĐAJI			MUB-18HRN2	MUB-24HRN2	MUB-36HRN2	MUB-48HRN2	MUB-60HRN2
Rashladni učin		kW	5.3	7.0	10.5	14.1	17.6
Učin u grijanju		kW	5.6	8.8	11.1	15.5	19.9
Priključak el. energije HL/GR		W	2090/2100	3100/3050	4050/4800	5500/5700	6600/6800
Napajanje		V, Hz, Ph	220,50,1	220,50,1	380,50,3	380,50,3	380,50,3
Buka	unutarnja jedinica	dB(A)	49.1	49.3	50.3	51	51.5
	vanjska jedinica	dB(A)	52	52	52	58	58
Protok zraka		m3/h	800	1000	1400	2000	2000
Dimenzije (DxVxŠ)	unutarnja jedinica	mm	995x660x198	995x660x198	1285x660x198	1610x660x240	1610x660x240
	vanjska jedinica	mm	845x695x335	895x860x335	990x960x360	940x1245x340	940x1245x340
Težina	unutarnja jedinica	kg	27	27	35	52	52
	vanjska jedinica	kg	55	79	103	112	112
Promjer cijevi	plinska faza	inch(mm)	1/4" (φ 6,35)	3/8" (φ 9,53)	1/2" (φ 12,7)	1/2" (φ 12,7)	1/2" (φ 12,7)
	tekuća faza	inch(mm)	1/2" (φ 12,7)	5/8" (φ 16,0)	3/4" (φ 19,0)	3/4" (φ 19,0)	3/4" (φ 19,0)

R410A

PODNO - STROPNI KLIMA UREĐAJI			MUB-18HRN1	MUB-24HRN1	MUB-36HRN1	MUB-48HRN1	MUB-60HRN1
Rashladni učin		kW	5.3	7.0	10.5	14.1	17.6
Učin u grijanju		kW	5.9	7.7	11.7	15.2	19.1
Priključak el. energije HL/GR		W	2090/2100	3100/3050	4050/4800	5500/5700	6600/6800
Napajanje		V, Hz, Ph	220,50,1	220,50,1	380,50,3 (220,50,1)	380,50,3	380,50,3
Buka	unutarnja jedinica	dB(A)	47	47.5	49.5	50	50.5
	vanjska jedinica	dB(A)	55.5	58	63.5	59	58
Protok zraka		m3/h	800	1000	1400	2000	2000
Dimenzije (DxVxŠ)	unutarnja jedinica	mm	995x660x198	995x660x198	1285x660x198	1610x660x240	1610x660x240
	vanjska jedinica	mm	845x695x335	895x860x335	990x960x360	940x1245x370	940x1245x370
Težina	unutarnja jedinica	kg	27	27	35	52	52
	vanjska jedinica	kg	53	74	99	110	110
Promjer cijevi	plinska faza	inch(mm)	1/4" (φ 6,35)	3/8" (φ 9,53)	1/2" (φ 12,7)	1/2" (φ 12,7)	1/2" (φ 12,7)
	tekuća faza	inch(mm)	1/2" (φ 12,7)	5/8" (φ 16,0)	3/4" (φ 19,0)	3/4" (φ 19,0)	3/4" (φ 19,0)

KAZETNI KLIMA UREĐAJI



R407C

KAZETNI KLIMA UREĐAJI			MCA-12HRN2	MCA-18HRN2	MCA-24HRN2	MCA-36HRN2	MCA-48HRN2
Rashladni učin	kW		3.5	5.3	7.0	10.5	14.1
Učin u grijanju	kW		4.4	6.0	8.0	11.7	15.5
Priključak el. energije HL/GR	W		1450/1350	2050/2050	3100/3000	4360/4170	5700/6000
Napajanje	V, Hz, Ph		220,50,1	220,50,1	220,50,1	380,50,3	380,50,3
Buka	unutarnja jedinica	dB(A)	39	43	43	47	48
	vanjska jedinica	dB(A)	52	52	52	57	58
Protok	m ³ /h		680	860	1050	1600	1750
Dimenzije (DxVxŠ)	unutarnja jedinica	mm	580x254x580	580x254x580	840x240x840	840x310x840	840x310x840
	panel	mm	650x30x650	650x30x650	950x40x950	950x40x950	950x40x950
	vanjska jedinica	mm	760x340x290	845x695x335	895x860x335	990x960x360	940x1245x340
Težina	unutarnja jedinica	kg	21	21	27	33	33
	vanjska jedinica	kg	40	55	79	101	128
Promjer cijevi	plinska faza	inch(mm)	1/4" (φ 6,35)	1/4" (φ 6,35)	3/8" (φ 9,53)	1/2" (φ 12,7)	1/2" (φ 12,7)
	tekuća faza	inch(mm)	1/2" (φ 12,7)	1/2" (φ 12,7)	5/8" (φ 16,0)	3/4" (φ 19,0)	3/4" (φ 19,0)



Ivory white



Black



Sky blue



Ash

R410A

KAZETNI KLIMA UREĐAJI			MCA-12HRN1	MCA-18HRN1	MCA-24HRN1	MCA-36HRN1	MCA-48HRN1
Rashladni učin	kW		3.5	5.3	7.0	10.5	14.1
Učin u grijanju	kW		3.8	6.0	8.0	11.7	15.3
Priključak el. energije HL/GR	W		1450/1350	2050/2050	3100/3000	4360/4170	5700/6000
Napajanje	V, Hz, Ph		220,50,1	220,50,1	220,50,1	380,50,3 (220,50,1)	380,50,3
Buka	unutarnja jedinica	dB(A)	41	44	46	48	48
	vanjska jedinica	dB(A)	43	55.5	58	63.5	59
Protok	m ³ /h		680	860	1050	1600	1600
Dimenzije (DxVxŠ)	unutarnja jedinica	mm	580x254x580	580x254x580	840x240x840	840x310x840	840x310x840
	panel	mm	650x30x650	650x30x650	950x40x950	950x40x950	950x40x950
	vanjska jedinica	mm	780x540x250	845x695x335	895x860x335	990x960x360	940x1245x370
Težina	unutarnja jedinica	kg	21	21	27	33	33
	vanjska jedinica	kg	35	53	74	99	110
Promjer cijevi	plinska faza	inch(mm)	1/4" (φ 6,35)	1/4" (φ 6,35)	3/8" (φ 9,53)	1/2" (φ 12,7)	1/2" (φ 12,7)
	tekuća faza	inch(mm)	1/2" (φ 12,7)	1/2" (φ 12,7)	5/8" (φ 16,0)	3/4" (φ 19,0)	3/4" (φ 19,0)



Funkcija automatskog starta – nakon nestanka el. energije klima uređaj može automatski namjestiti prijašnje postavke rada.



Turbo mod – kada radi u turbo načinu rada klima uređaj će postići zadanu temperaturu u najkraćem mogućem vremenu.



Samodijagnoza i automatska zaštita – greške se detektiraju samostalno i prezentiraju treperenjem lampica na unutarnjoj jedinici. Potom se automatski uključuje zaštita.



Bakar sa unutarnjim trapezastim brazdama – u usporedbi sa trokutastim brazdama, trapezaste omogućuju bolji protok rashladnog medija, poboljšava učinkovitost izmjene topline i smanjuje potrošnju el. energije.



Višestruko savijeni izmjenjivač – u usporedbi sa klasičnim modelima, u Midea klima uređaj je ugrađen četverostruko savijeni izmjenjivač, koji povećava površinu izmjene topline za 32% i zbog toga je efikasniji.



Ventilator vanjske jedinice s dvije brzine – (primjenjivo za modele >6kW), s ventilatorom s 2 brzine jedinica može raditi na većoj brzini u slučaju povećanja toplinskog opterećenja, a noću može raditi sa smanjenom brzinom sto uvelike utječe na smanjenje buke.



Vodoodbojne aluminijske lamele – u unutarnjoj jedinici ovakve lamele poboljšavaju učin hlađenja jer kondenzirana voda slobodno ide preko lamela. U vanjskoj jedinici, se poboljšava učinak u grijanju zbog ubrzanog procesa otapanja.



Kompenzacija temperature – temperatura pri stropu je obično viša nego pri podu. Npr. kada je temperatura na podu 23°C, pri stropu je 25°C. Usvajanjem funkcije kompenzacije temperature ta razlika se eliminira.



Zaštitni poklopac ventila – štiti ventile i sprječava kapanje vode.



Vanjsko kućište otporno na hrđu – napravljena od pocinčanog čelika i komponenata presvučenih sa nehrđajućim sredstvom, Midea vanjska jedinica je bez hrđe čak i na prostorima uz more.



Noćni način rada – kada radi u ovom načinu rada klima uređaj će automatski dizati temperaturu (u hlađenju) ili spuštati temperaturu (u grijanju) 1°C po satu kroz prva dva sata rada. Nakon toga temperatura ostaje ista a klima uređaj se nakon 7 sati rada automatski gasi.



Lako periva unutarnja jedinica – odvojiva prednja maska unutarnje jedinice se vrlo lako i jednostavno čisti i održava.



Tehnologija dvostrukog protoka zraka – sa specijalnim strukturalnim dizajnom i mikrokompjuterskom kontrolom Midea posjeduje jedinstvenu tehnologiju dvostrukog protoka zraka. Kada klima radi u hlađenju, otvor zraka se namjesti tako da se hladni zrak usmjerava horizontalno te kako hladni zrak pada postiže se brzo i ravnomjerno hlađenje prostorije. Kada klima radi u grijanju, otvor zraka je namješten tako da topli zrak ispuhuje okomito prema podu, pa se temperatura postigne brzo i ravnomjerno u cijeloj prostoriji.



Rad u naponskom području - mogućnost rada u naponskom području 160-253V.



Anti-cold funkcija - ne dozvoljava rad ventilatora ukoliko temperatura na isparivaču nije dovoljno visoka kako bi se spriječilo istrujavanje hladnog zraka u režimu grijanja.



"Slijedi me" funkcija - u daljinskom upravljaču je ugrađen osjetnik temperature koji reagira na toplinska opterećenja te uređaj sam regulira temperaturu u prostoriji kako bi korisniku bilo ugodnije.



Funkcija samočišćenja - pritiskom na tipku „CLEAN“ na daljinskom upravljaču, automatski zapocinje čišćenje isparivača unutarnje jedinice. Tom funkcijom se sprječava pojava i širenje bakterija u unutarnjoj jedinici.





Rad pri niskim vanjskim temperaturama u hlađenju – klima uređaj može raditi u hlađenju pri niskim vanjskim temperaturama. Korisna opcija za posebnu primjenu kao kontrolne i server prostorije gdje je potrebno hlađenje i u zimskim mjesecima.



Fleksibilno elektro povezivanje – priključni blok čini spojeve kablova između unutarnjih i vanjskih jedinica mnogo fleksibilnijim.



Uređaj za stvaranje kisika – kisikom obogaćena membrana u vanjskoj jedinici može povećati gustoću kisika.



Soft start – može održavati struju kod pokretanja ispod 45, što je pogodno za neke zemlje kao što je Australija i sjeverne Europske zemlje.



Odvlaživanje – jedinica naizmjenično radi u hlađenju ili u ventiliranju, što osigurava jako odvlaživanje bez dodatnog snižavanja temperature prostorije.



Sniženi nivo buke - ventilator većeg promjera - bez smanjenja količine protoka zraka ventilator velikog promjera može uvelike smanjiti nivo buke unutarnje jedinice smanjenom brzinom vrtnje.



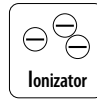
Inteligentno oko DC invertera – ljudsko tijelo oslobađa toplinu koja se može detektirati senzorom u klima uređaju. Jedinica se može pokrenuti ili zaustaviti automatski prema promjeni oslobođene topline.



Golden tech - Pozlaćene lamele – lamele isparivača i kondenzatora sa antikorozivnim premazom produžuju vijek trajanja klima uređaja u specifičnoj radnoj okolini.



Vitamin C filter – ispunjava zrak vitaminom C koji omekšava kožu i reducira stres. Životni vijek Vitamin C filtera je približno 2 godine.



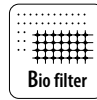
Ionizator – vodopadi, šume i ostala mjesta gdje postoji dovoljna količina aniona osvježavaju ljude. Prednost ionizatora u Mideinom klima uređaju je mogućnost stvaranja takvog osvježavajućeg zraka u vašem domu. Anioni stimuliraju cirkulaciju, poboljšavaju funkciju pluća i sprečavaju bolesti pluća poput astme



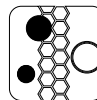
Srebrni ion filter – srebrni ion uništava bakterije ili ublažava njihovo djelovanje tako što prodire u stjenku stanice bakterije.



Plazma filter – zrak prolaskom kroz električki-statično polje, zadržava više od 95% prašine, dima i čestica peludi te će te čestice ostati u elektrostatičnom filteru.



Bio filter – filter se sastoji od bioloških enzima i eko filtera. Eko filter zadržava vrlo male čestice prašine, bakterija i mikroorganizama koji se nalaze u zraku dok biološki enzim eliminira bakterije otapajući stanice te na taj način rješavaju problem onečišćenja zraka. Bio filter ubija 95% bakterija, a oko 99% čestica prašine ostaje u njemu zarobljeno te je vrlo učinkoviti način sterilizacije.



Elektrostatski filter s aktivnim ugljenom - eliminira neugodne mirise i nikotinski dim, hvata sitnije čestice prašine te sprečava alergije.



DSP čip - ugrađen u Midea inverter klima uređaje, ubrzava rad uređaja do 20 puta te preciznije kontrolira temperaturu u prostoriji +/- 0,5°C.



Elektro grijač – sigurnosni elektro grijač.



Međusobna kompatibilnost - međusobna kompatibilnost jedinica.

